

# つながる ひろがる 子どもの救急



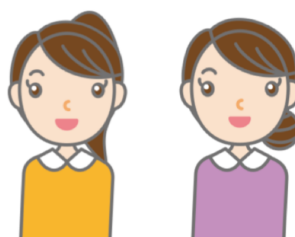
子どもの病気・救急のお話し会です

きちんと知っておくべきだった…>\_< を 知っていて良かった^ - ^ に変えたい!

🐣🐣🐣ごあいさつ🐣🐣🐣

すっかり秋になりました、withコロナという新しい生活…  
まだまだ先々の不安はありますが、少しずつ日常が取り戻されてきたかなあ。  
数ヶ月後、いや数週間後は全く未知ですが、  
「つなひろ講座」では元気な子どもたち、withコロナをうまく取り入れた  
たくましく子育てしているママ達にお会いできるようになり嬉しく思います。  
こんな時だからこそ、今できることを精一杯みんなで考え、  
大切な子どもをみんなで守っていきたいですね💕

〇〇な症状……  
受診したほうがいい？  
お家でみれる？



子育てするうえで知っ  
ていてほしい医療のは  
なし

絶対に受診しなくちゃ  
いけない子どもの症状  
は？

お家で病気の子どもと  
過ごす時の見方や  
お家でのケア

## 11月～3月の講座日程

### 「子どものよくある症状：受診の目安とお家でのケア」

地区子育て支援センター内

時間：13時30分～14時30分

11月11日(水)豊富保育園 11月18日(水)六ツ美中保育園

12月3日(木) 総合子育て支援センター

12月17日(木)竜谷保育園

1月13日(水)島坂保育園 2月18日(木)岩松保育園

3月3日(水)豊富保育園 3月17日(水)六ツ美中保育園

※テーマは開催時期に合わせて内容を変更したり、参加者の月齢や人数、その時期の流行状況に合わせて内容を変更する場合がございます。聞きたい内容などがございましたら、どんだん会の中で聞いて下さい！大歓迎です！

また、急な状況変化等で変更や中止になる場合もございます。  
詳細は子育て支援センターでご確認下さい。